

# Aviso de Ciclón Tropical en el Océano Pacífico

Ciudad de México a 24 de Octubre del 2023.

No. Aviso: 18|

Emisión: 18:15h

Servicio Meteorológico Nacional, fuente oficial del Gobierno de México, emite el siguiente aviso:

**Síntesis: EL HURACÁN OTIS SE INTENSIFICÓ RÁPIDAMENTE A CATEGORÍA 4**

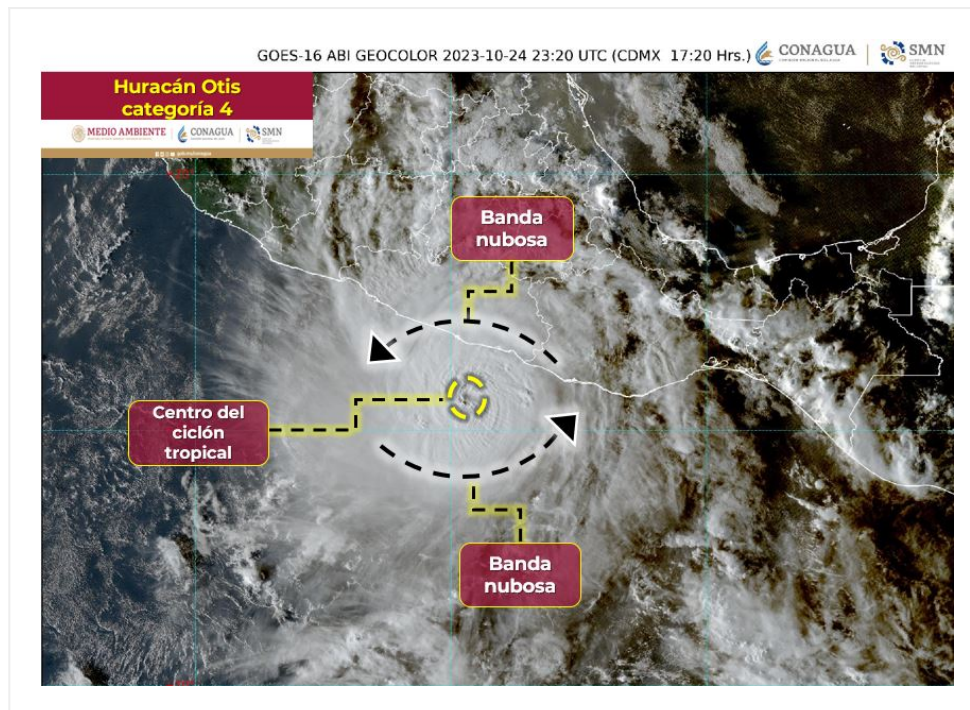


Imagen de satélite

## Situación Actual:

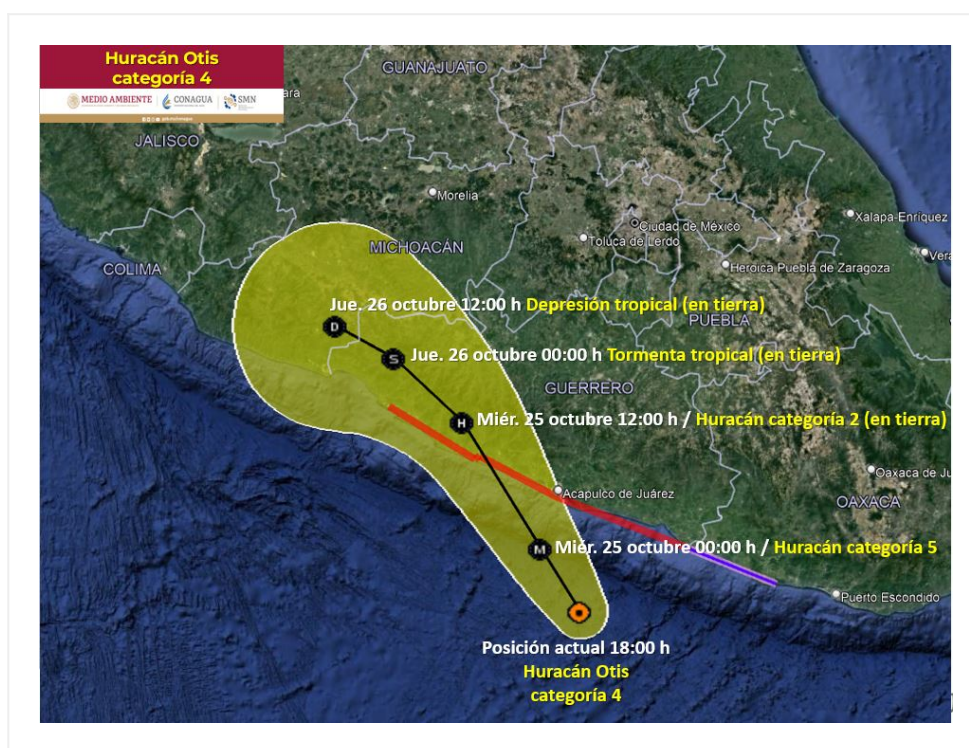
El huracán Otis se ha intensificado rápidamente a **categoría 4** en la escala Saffir-Simpson, pudiendo alcanzar la categoría 5 en las próximas horas.

Condiciones Actuales		
Hora local (hora gmt)	18:00 horas (00:00 horas GMT del 25 de octubre)	
Ubicación del centro del ciclón	Latitud Norte: 15.7°	Longitud Oeste: 99.6°
Distancia al lugar más cercano	A 130 km al oeste-suroeste de Punta Maldonado, Gro., y a 135 km al sureste de Acapulco, Gro.	

<b>Condiciones Actuales</b>		
<b>Zona de vigilancia [Se establece en coordinación con el CMRE- MIAMI]</b>	Se mantiene zona de prevención por efectos de huracán desde Punta Maldonado hasta Zihuatanejo, Gro.; zona de vigilancia por efectos de huracán desde Lagunas de Chacahua, Oax., hasta Punta Maldonado, Gro., y zona de prevención por efectos de tormenta tropical desde Lagunas de Chacahua, Oax., hasta Punta Maldonado, Gro.	
<b>Desplazamiento actual:</b>	Hacia el nor-noroeste (335°) a 13 km/h	
<b>Vientos máximos [km/h]:</b>	Sostenidos: 230	Rachas: 280
<b>Presión mínima central [hpa]:</b>	941	
<b>Diámetro del ojo [km]</b>	28	
<b>Pronóstico de lluvia</b>	Lluvias torrenciales con puntuales extraordinarias (mayores a 250 mm): Guerrero. Lluvias muy fuertes con puntuales intensas (75 a 150 mm): Oaxaca. Intervalos de chubascos con lluvias puntuales fuertes (25 a 50 mm): Michoacán, Estado de México, Morelos, Puebla y Tlaxcala.	
<b>Comentarios adicionales</b>	Su amplia circulación y sus bandas nubosas ocasionarán lluvias torrenciales a puntuales extraordinarias en Guerrero, y muy fuertes a intensas en Oaxaca, reforzando además la probabilidad de intervalos de chubascos y lluvias puntuales fuertes en Michoacán, Estado de México, Morelos, Puebla y Tlaxcala. Dichas lluvias podrían originar visibilidad reducida, deslaves, encharcamientos o inundaciones, así como incremento en los niveles de ríos y arroyos. Asimismo, se prevén rachas de viento de 150 a 180 km/h y oleaje de 6 a 8 metros de altura en costas de Guerrero y Oaxaca (occidente).	
<b>Recomendaciones</b>	Extremar precauciones a la población en general en las zonas de los estados mencionados por lluvias, viento y oleaje (incluyendo la navegación marítima) y atender las recomendaciones emitidas por las autoridades del Sistema Nacional de Protección Civil, en cada entidad.	

<b>Extensión en cuadrantes de radios de vientos y oleaje</b>				
<b>Radio de vientos de 120 km/h</b>	45 km NE	35 km SE	35 km SO	35 km NO
<b>Radio de vientos de 95 km/h</b>	75 km NE	55 km SE	55 km SO	55 km NO
<b>Radio de vientos de 63 km/h</b>	110 km NE	95 km SE	75 km SO	110 km NO
<b>Oleaje 4 m</b>	140 km NE	110 km SE	95 km SO	140 km NO

PRONÓSTICO VALIDO AL DÍA/HORA LOCAL TIEMPO CENTRO	LATITUD NORTE	LONG. OESTE	VIENTOS [Km/h]	CATEGORÍA	UBICACIÓN (en km)
25/00h	16.3	100.0	260/315	Huracán categoría 5	A 60 km al sur-suroeste de Acapulco, Gro.
25/12h	17.5	100.8	165/205	Huracán categoría 2	A 40 km al nor-noroeste de Tépcan de Galeana, Gro.
26/00h	18.1	101.5	95/110	Tormenta tropical	A 50 km al norte de Zihuatanejo, Gro.
26/12h	18.4	102.1	55/75	Depresión tropical	A 55 km al norte de Lázaro Cárdenas, Mich.



### Pronóstico de trayectoria del huracán Otis

Aviso No.	Fecha / Hora local CDT	Lat. Norte	Long. Oeste	Distancia más cercana (km)	Viento max. / rachas	Categoría	Avance
01	22 oct / 09:00	9.9	96.7	A 640 km al sur de Puerto Ángel, Oax. y a 850 km al sur-sureste de Acapulco, Gro.	55/75	Depresión Tropical	Hacia el norte (360°) a 4 km/h

02	22 oct / 15:00	10.3	96.9	A 600 km al sur de Puerto Ángel, Oax. y a 800 km al sur-sureste de Acapulco, Gro.	65/85	Tormenta Tropical	Hacia el nor-noroeste (330°) a 7 km/h
03	22 oct / 21:00	11.1	97.3	A 515 km al sur de Puerto Ángel, Oax. y a 705 km al sur-sureste de Acapulco, Gro.	65/85	Tormenta Tropical	Hacia el nor-noroeste (345°) a 7 km/h
04	23 oct / 03:00	11.4	97.1	A 480 km al sur de Puerto Ángel, Oax., y a 680 km al sur-sureste de Acapulco, Gro.	75/95	Tormenta Tropical	Hacia el norte (360°) a 7 km/h.
05	23 oct / 06:00	11.7	97.3	A 450 km al sur de Puerto Ángel, Oax., y a 640 km al sur-sureste de Acapulco, Gro.	75/95	Tormenta Tropical	Hacia el norte (355°) a 7 km/h
06	23 oct / 09:00	12.0	97.5	A 420 km al sur-suroeste de Puerto Ángel, Oax., y a 605 km al sur-sureste de Acapulco, Gro.	75/95	Tormenta Tropical	Hacia el nor-noroeste (340°) a 11 km/h
07	23 oct / 12:00	12.6	97.5	A 360 km al sur-suroeste de Puerto Ángel, Oax., y a 535 km al sur-sureste de Acapulco, Gro.	75/95	Tormenta Tropical	Hacia el nor-noroeste (340°) a 11 km/h
08	23 oct / 15:00	13.1	97.6	A 310 km al sur-suroeste de Puerto Ángel, Oax., y a 490 km al sur-sureste de Acapulco, Gro.	85/100	Tormenta Tropical	Hacia el nor-noroeste (345°) a 11 km/h
09	23 oct / 15:00	13.1	97.6	A 295 km al sur-suroeste de Puerto Escondido, Oax., y a 465 km al sur-sureste de Acapulco, Gro.	85/100	Tormenta Tropical	Hacia el nor-noroeste (345°) a 11 km/h
10	23 oct / 21:00	13.6	97.9	A 265 km al sur-suroeste de Puerto Escondido, Oax., y a 425 km al sur-sureste de Acapulco, Gro.	85/100	Tormenta Tropical	Hacia el nor-noroeste (340°) a 11 km/h
11	24 oct / 00:00	13.8	98.0	250 km al sur-suroeste de Puerto Escondido, Oax., y a 400 km al sur-sureste de Acapulco, Gro.	85/100	Tormenta Tropical	Hacia el nor-noroeste (340°) a 11 km/h
12	24 oct / 03:00	14.2	98.5	240 km al suroeste de Puerto Escondido, Oax., y a 335 km al sur-sureste de Acapulco, Gro.	100/120	Tormenta Tropical	Hacia el nor-noroeste (330°) a 13 km/h

13	24 oct / 06:00	14.7	98.6	175 km al suroeste de Lagunas de Chacahua, Oax., y a 280 km al sur-sureste de Acapulco, Gro.	100/120	Tormenta Tropical	Hacia el nor-noroeste (330°) a 13 km/h
14	24 oct / 09:00	14.8	99.1	A 180 km al suroeste de Punta Maldonado, Gro., y a 250 km al sur-sureste de Acapulco, Gro.	110/140	Tormenta Tropical	Hacia el nor-noroeste (330°) a 13 km/h
15	24 oct / 12:00	14.9	99.3	A 175 km al sur-suroeste de Punta Maldonado, Gro., y a 235 km al sur-sureste de Acapulco, Gro.	130/155	Huracán categoría I	Hacia el nor-noroeste (330°) a 11 km/h
16	24 oct / 13:00	15.0	99.4	A 170 km al suroeste de Punta Maldonado, Gro., y a 220 km al sur-sureste de Acapulco, Gro.	175/215	Huracán categoría II	Hacia el nor-noroeste (330°) a 11 km/h
17	24 oct / 15:00	15.3	99.5	A 150 km al suroeste de Punta Maldonado, Gro., y a 185 km al sur-sureste de Acapulco, Gro.	205/250	Huracán categoría III	Hacia el nor-noroeste (330°) a 13 km/h
18	24 oct / 18:00	15.7	99.6	A 130 km al oeste-suroeste de Punta Maldonado, Gro., y a 135 km al sur-sureste de Acapulco, Gro.	230/280	Huracán categoría IV	Hacia el nor-noroeste (335°) a 13 km/h

**EL SIGUIENTE AVISO SE EMITIRÁ A LAS 21:15 HORAS (TIEMPO DEL CENTRO), O ANTES, SI OCURREN CAMBIOS SIGNIFICATIVOS.**